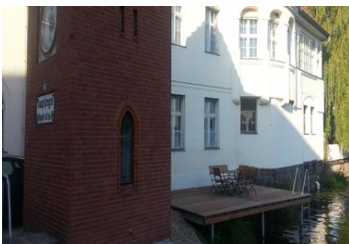


Studio für 2 Personen ca. 33 m² in Brandenburg an der Havel, Berlin und Umgebung (Umland von Berlin)

Ferienwohnung

Brandenburg an der Havel



Beschreibung

Modern und komfortabel ausgestattete Ferienwohnungen in einer Altbauvilla am Havelpegel

Die Wohnungen befinden sich im Süden der Dominsel, direkt am Wasser. Diese Ferienwohnungen liegen in einer 1916 erbauten Villa am Havelpegel im Hochparterre. Die Villa gehörte zur Mühlenanlage, so dass die ehemalige Funktionalität den Charakter und Charme der Umgebung bestimmt. Alle Ferienwohnungen sind hell und freundlich gestaltet und befinden sich in ruhiger Lage mit angenehmem Ausblick. Sie müssen auf keinerlei modernen Komfort verzichten. Die Einheiten verfügen über eigenes Bad bzw. Dusche/WC. Fernseher gehören ebenfalls zur Ausstattung. Ob Sie als Tagesgäste anreisen oder einen längeren Aufenthalt planen, man ist für Sie da. Stellplätze sind ausreichend vorhanden.

Auf der Insel befindet sich der DOM Sankt Peter und Paul. Er gilt als Wiege der Mark Brandenburg. Brandenburg verlieh einst Berlin das Stadtrecht. Von der Dominsel als Stadtteil gelangen Sie über den Mühlendamm direkt ins Zentrum (z.B. Paulikloster und Katharinenkirche), über den Grillendamm in die Altstadt zur Gotthardtkirche und zum Rathaus. Daneben gibt es zahlreiche Brücken, die den Besucher der Wasserstadt erfreuen.

Helles und modern eingerichtetes Studio für zwei Personen mit Gemeinschaftsterrasse

Dieses 33m² große Studio befindet sich im Hochparterre eines im Jahre 1916 erbauten Wohnhauses. 2013 wurde die Wohnung komplett renoviert und verfügt nun über helle Räume und eine moderne Ausstattung. Insgesamt bietet sie Platz für zwei Personen.

In der Wohnung befinden sich handgehämmerte Kleinmöbel in Silberton, die mit den weißen Wänden harmonieren und zur Entspannung einladen. Die Ferienwohnung ist lichtdurchflutet und bietet Holzjalousien zur Verdunkelung. Ihnen steht im Wohn/Schlafzimmer ein Doppelbett (160 cm x 200 cm) sowie eine offene Küche zur Verfügung. Nebenan liegt das Tageslichtbad mit Dusche, Waschbecken und WC. Aus den Fenstern haben Sie einen traumhaften Blick auf die Havelbucht der südlichen Dominsel. Es handelt sich um eine Nichtraucherwohnung. Haustiere sind nicht erlaubt.

Neu ist eine gemeinschaftliche Terrasse direkt am Wasser mit Sitzgelegenheit und Bootsanlegemöglichkeit (geteilt wird diese mit der Ferienwohnung mit der atraveo Nummer 841281). Ein- u. Ausladen ist vor der Haustür möglich, Parkplätze befinden sich in der Nähe.

Hier beginnt die Oberhavel die Unterhavel zu speisen im Beetzsee der Stadt sich sammelnd. Die Oberhavel fließt andererseits am Haus vorbei weiter durch die Innenstadt oder auch durch die große Schleuse zum Breitlingsee. Diese geographische Gegebenheit zeichnet die Besonderheit dieser Havelbucht der südlichen Dominsel aus. Hier finden Sie einen Frischefischer und weitere Gastronomie am Wasser, den Bäcker am Dom, einen Bootsverleih und weitere Bootsanlegemöglichkeiten Das nächste Shoppingcenter finden sie in 5 Gehminuten Entfernung im Zentrum. Das Kulturzentrum und die Schiffsanlegestellen der Stadt befinden sich ebenfalls in unmittelbarer Nähe. Den hellsandigen Stadtstrand erreichen Sie in etwa 10 Min. zu Fuß am Schönen Domgelände vorbei. Vom Am Havelpegel, so heißt die Bushaltestelle ganz in Ihrer Nähe erreichen Sie per Bus den Bahnhof nach drei Stationen. Straßenbahnenhaltestellen befinden sich im Zentrum.

Allgemein: Badezimmer: 1; Baujahr: 1916; Etage: 0; Gesamtzahl Etagen: 1; Renovierungsjahr: 2013;

Wohnen: Kabel-TV; Musikanlage; Radio;

Bad/WC: Dusche; Toilette;

Kochen: Backofen; Gefrierfach; Herd; Kaffeemaschine; Kühlschrank; Spülmaschine; Toaster; Wasserkocher;

Sonstiges: Anbieter wohnt auf dem Grundstück; Anglerfreundlich; Aussicht; Heizung; Nichtraucherobjekt; Staubsauger; W-Lan Komplettpaket;

Entfernungen (Luftlinie, ca.): Entfernung Bar / Club: 0,30 km; Entfernung Cafés/ Restaurants: 0,15 km; Entfernung Golfplatz: 30,00 km; Entfernung Lebensmittelmarkt: 0,30 km; Entfernung Sandstrand: 0,60 km; Entfernung Schwimmbad: 3,00 km; Entfernung See: 3 m; Entfernung Strand: 0,60 km; Entfernung Tennisplatz: 0,60 km; Entfernung Wassersport: 3 m; Entfernung zum Angelplatz: 3 m; Entfernung zum Bahnhof: 2,00 km; Entfernung zum Flughafen: 70,00 km; Nächste Haltestelle ÖPNV: 20 m;

Nebenkosten:

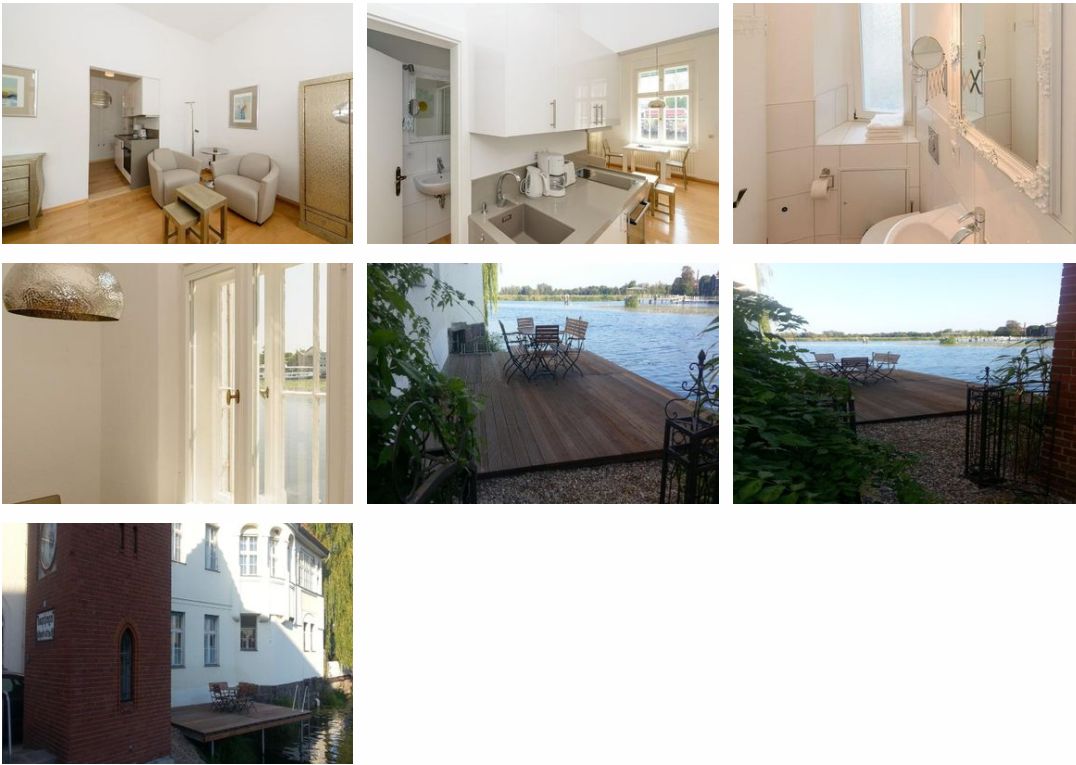
Bettwäsche: inklusive

Endreinigung: 50,00 EUR (verpflichtend, müssen vor Ort bezahlt werden)

Energiekosten: inklusive

Handtücher: (mitzubringen)

Studio für 2 Personen ca. 33 m² in Brandenburg an der Havel, Berlin und Umgebung (Umland von Berlin)



Modern und komfortabel ausgestattete Ferienwohnungen in einer Altbauvilla am Havelpegel

Die Wohnungen befinden sich im Süden der Dominsel, direkt am Wasser. Diese Ferienwohnungen liegen in einer 1916 erbauten Villa am Havelpegel im Hochparterre. Die Villa gehörte zur Mühlenanlage, so dass die ehemalige Funktionalität den Charakter und Charme der Umgebung bestimmt. Alle Ferienwohnungen sind hell und freundlich gestaltet und befinden sich in ruhiger Lage mit angenehmem Ausblick. Sie müssen auf keinerlei modernen Komfort verzichten. Die Einheiten verfügen über eigenes Bad bzw. Dusche/WC. Fernseher gehören ebenfalls zur Ausstattung. Ob Sie als Tagesgäste anreisen oder einen längeren Aufenthalt planen, man ist für Sie da. Stellplätze sind ausreichend vorhanden.

Auf der Insel befindet sich der DOM Sankt Peter und Paul. Er gilt als Wiege der Mark Brandenburg. Brandenburg verlieh einst Berlin das Stadtrecht. Von der Dominsel als Stadtteil gelangen Sie über den Mühlendamm direkt ins Zentrum (z.B. Paulikloster und Katharinenkirche), über den Grillendamm in die Altstadt zur Gotthardtkirche und zum Rathaus. Daneben gibt es zahlreiche Brücken, die den Besucher der Wasserstadt erfreuen.

Helles und modern eingerichtetes Studio für zwei Personen mit Gemeinschaftsterrasse

Dieses 33m² große Studio befindet sich im Hochparterre eines im Jahre 1916 erbauten Wohnhauses. 2013 wurde die Wohnung komplett renoviert und verfügt nun über helle Räume und eine moderne Ausstattung. Insgesamt bietet sie Platz für zwei Personen.

In der Wohnung befinden sich handgehämmerte Kleinmöbel in Silberton, die mit den weißen Wänden harmonieren und zur Entspannung einladen. Die Ferienwohnung ist lichtdurchflutet und bietet Holzjalousien zur Verdunkelung. Ihnen steht im Wohn/Schlafzimmer ein Doppelbett (160 cm x 200 cm) sowie eine offene Küche zur Verfügung. Nebenan liegt das Tageslichtbad mit Dusche, Waschbecken und WC. Aus den Fenstern haben Sie einen traumhaften Blick auf die Havelbucht der südlichen Dominsel. Es handelt sich um eine Nichtraucherwohnung. Haustiere sind nicht erlaubt.

Neu ist eine gemeinschaftliche Terrasse direkt am Wasser mit Sitzgelegenheit und Bootsanlegemöglichkeit (geteilt wird diese mit der Ferienwohnung mit der atraveo Nummer 841281). Ein- u. Ausladen ist vor der Haustür möglich, Parkplätze befinden sich in der Nähe.

Hier beginnt die Oberhavel die Unterhavel zu speisen im Beetzsee der Stadt sich sammelnd. Die Oberhavel fließt andererseits

am Haus vorbei weiter durch die Innenstadt oder auch durch die große Schleuse zum Breitlingsee. Diese geographische Gegebenheit zeichnet die Besonderheit dieser Havelbucht der südlichen Dominsel aus. Hier finden Sie einen Frischefischer und weitere Gastronomie am Wasser, den Bäcker am Dom, einen Bootsverleih und weitere Bootsanlegemöglichkeiten Das nächste Shoppingcenter finden sie in 5 Gehminuten Entfernung im Zentrum. Das Kulturzentrum und die Schiffsanlegestellen der Stadt befinden sich ebenfalls in unmittelbarer Nähe. Den hellsandigen Stadtstrand erreichen Sie in etwa 10 Min. zu Fuß am Schönen Domgelände vorbei. Vom Am Havelpegel, so heißt die Bushaltestelle ganz in Ihrer Nähe erreichen Sie per Bus den Bahnhof nach drei Stationen. Straßenbahnenhaltestellen befinden sich im Zentrum.

Allgemein: Badezimmer: 1; Baujahr: 1916; Etage: 0; Gesamtzahl Etagen: 1; Renovierungsjahr: 2013;

Wohnen: Kabel-TV; Musikanlage; Radio;

Bad/WC: Dusche; Toilette;

Kochen: Backofen; Gefrierfach; Herd; Kaffeemaschine; Kühlschrank; Spülmaschine; Toaster; Wasserkocher;

Sonstiges: Anbieter wohnt auf dem Grundstück; Anglerfreundlich; Aussicht; Heizung; Nichtraucherobjekt; Staubsauger; W-Lan Komplettpaket;

Entfernungen (Luftlinie, ca.): Entfernung Bar / Club: 0,30 km; Entfernung Cafés/ Restaurants: 0,15 km; Entfernung Golfplatz: 30,00 km; Entfernung Lebensmittelmarkt: 0,30 km; Entfernung Sandstrand: 0,60 km; Entfernung Schwimmbad: 3,00 km; Entfernung See: 3 m; Entfernung Strand: 0,60 km; Entfernung Tennisplatz: 0,60 km; Entfernung Wassersport: 3 m; Entfernung zum Angelplatz: 3 m; Entfernung zum Bahnhof: 2,00 km; Entfernung zum Flughafen: 70,00 km; Nächste Haltestelle ÖPNV: 20 m;

Nebenkosten:

Bettwäsche: inklusive

Endreinigung: 50,00 EUR (verpflichtend, müssen vor Ort bezahlt werden)

Energiekosten: inklusive

Handtücher: (mitzubringen)

Ausstattung Zimmer

Größe: 33 qm

Belegung max.: 2

Anzahl Schlafzimmer: 1

WLAN: ja

Nichtraucher: ja

Spülmaschine: ja

Hinweise zu Haustieren

Haustiere nicht erlaubt

Allgemein: Heizung, Nichtraucher, Nichtraucherhaus

Freizeit: Golf

Küche: Backofen, Gefriermöglichkeit, Kühlschrank, Spülmaschine

Sanitär: Dusche, WC-Toilette

Service: Internet im öff. Bereich, Tiere nicht erlaubt

Technik: WLAN, Kabel/Sat, Wecker

Allgemeine Lageinformationen

Entfernungen

Bahnhof: 2 km

Flughafen: 70 km

Restaurant: 150 m

Objekt ID: 205-2973469