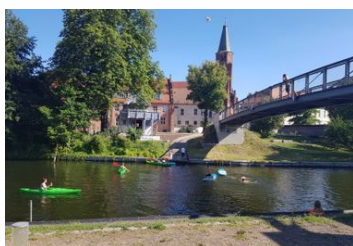
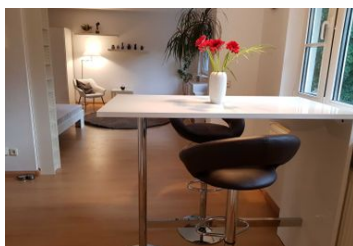


Helles gemütliches Studio Innenstadt

Ferienwohnung - Gästewohnungen - Ferienzimmer/Privatzimmer

Brandenburg an der Havel



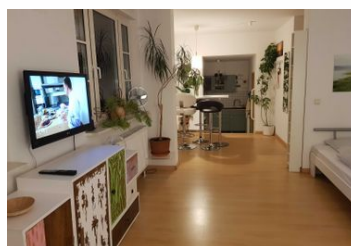
Beschreibung

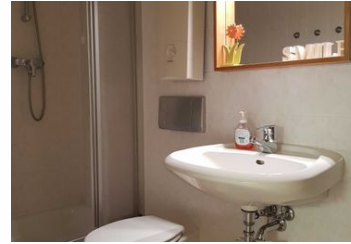
Das Studio befindet sich im Zentrum von Brandenburg an der Havel direkt auf der Dominsel, mit seinem 1000-jährigen Dom. Man schaut direkt auf den Dom und hat mehrere Gaststätten, Läden und Bootsverleihe in unmittelbarer Nähe.

Es eignet sich durch den Schreibtisch, die schnelle Internetanbindung und die Option, einen vollwertigen PC-Arbeitsplatz mit Windows10, MS-Office 2019 sowie Drucker zu verwenden, ideal als HomeOffice.

Sprachen: englisch, deutsch

Studio





Das Studio steht komplett zur Verfügung. Es gibt ein großes Futonbett (1,8x2m) für 2 Personen. Eine weitere mobile Liege (1,65 m lang) kann für eine 3. Person (Kind) aufgestellt werden.

Auch ein Babybett und Hochstuhl können bei Bedarf kostenlos angefordert werden. Die Küche ist komplett eingerichtet.

Das Studio steht komplett zur Verfügung. Es gibt ein großes Futonbett (1,8x2m) für 2 Personen. Eine weitere mobile Liege (1,65 m lang) kann für eine 3. Person (Kind) aufgestellt werden. Auch ein Babybett und Hochstuhl können bei Bedarf kostenlos angefordert werden. Die Küche ist komplett eingerichtet.

Die Wohnung ist sehr gut für Dienstreisende geeignet, da es dort einen separaten Schreibtisch mit Display, Tastatur, Maus und Drucker gibt. Sollte ein PC benötigt werden, kann der selbstverständlich gegen eine geringe Nutzungspauschale bereit gestellt werden.

Außerdem gibt es WLAN mit 250 MBit/s Download und 40 MBit/s Upload.

Ausstattung Zimmer

Größe: 40 qm

Belegung max.: 3

Anzahl Schlafzimmer: 1

WLAN: ja

TV: ja

Nichtraucher: ja

Hinweise zu Haustieren

Haustiere nicht erlaubt

Allgemein: allergikerger. (tierfrei), Doppelbett, Fahrstuhl/Aufzug, familienfreundlich, für Monteure geeignet, Heizung, Hochstuhl, Insektenschutz/Gaze, Nichtraucher, Nichtraucherhaus, radfreundlich, Reise-/Kinderbett, Schreibtisch, Tagung/Konferenz, Wohn/Schlafrum komb.

Außenanlage: Fahrradunterstellmöglichkeit, hauseigener Strand/Seezugang, Parkplatz, umzäuntes Grundstück

Freizeit: Radfahren

Küche: Backofen, Küche (offen), Kühlschrank, Mikrowelle, Spülmaschine

Sanitär: Bad/WC, Dusche, Haartrockner, WC-Toilette

Service: Bettwäsche, Handtücher, Internet im öff. Bereich, Kleinkinderausstattung, Tiere nicht erlaubt, Trockner, Wäscheservice, Waschmaschine, Zimmerservice

Technik: CD-Player, WLAN, Kabel/Sat, TV, TV - Flachbild

Allgemeine Lageinformationen

zentrale Innenstadtlage, auf der historischen DOM-Insel, vis-a-vis dem 1000-jährigen DOM, zwischen Altstadt und Neustadt

Entfernungen

Arzt: 700 m

Autobahn: 5 km

Badestelle/Gewässer: 50 m

Bäcker: 100 m

Bahnhof: 1.5 km

Geldautomaten/Bank: 800 m

Bushaltestelle: 50 m

Flughafen: 80 km

Krankenhaus/Klinik: 1.2 km

Restaurant: 100 m

Schwimm-/Spaßbad: 1 km

Strand: 600 m

Supermarkt: 700 m

Tourist-Information: 700 m

Straßenbahn/Tram: 700 m

Zentrum: 500 m

Helles gemütliches Studio Innenstadt



Objekt ID: 6-124152