

Ferienwohnung Haveltraum

1 F 

Ferienwohnung

Brandenburg an der Havel



Beschreibung

Auf dem Gelände der ehemaligen Kammgarnspinnerei, in einem denkmalgeschützten Gebäude, befindet sich unsere exklusive, individuell eingerichtete Ferienwohnung „Haveltraum“.

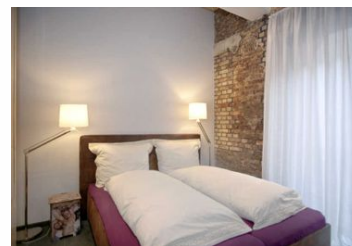
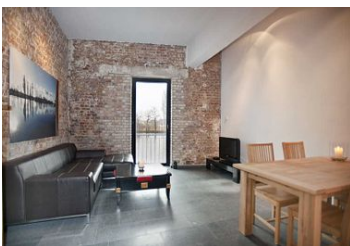
Der ca. 24m² grosse Wohn- und Essbereich, mit komplett eingerichteter Küche sowie direktem Blick auf die Havel lädt Sie zum Entspannen ein. Der hochwertige Natursteinbelag vom Wohnraum über den Schlafraum bis in die ebenerdige Dusche, sowie der exquisite Waschtisch aus Naturstein prägen den Charakter der Räumlichkeiten.

Die nähere Umgebung bietet kulturelle Erlebnisse, ausgeschriebene Rad- und Wanderwege und eine weitere Vielzahl an Ausflugszielen. Die Möglichkeit, sich direkt von Ihrer Wohnresidenz auf dem schönen Wasserweg fortzubewegen ist durch den direkten Zugang zur Steganlage grenzenlos.

Sprachen: englisch, deutsch

Ferienwohnung Haveltraum

F 





Auf dem Gelände der ehemaligen Kammgarnspinnerei, in einem denkmalgeschützten Gebäude, befindet sich unsere exklusive, individuell eingerichtete Ferienwohnung „Haveltraum“.

Der ca. 24m² grosse Wohn- und Essbereich, mit komplett eingerichteter Küche sowie direktem Blick auf die Havel lädt Sie zum Entspannen ein. Der hochwertige Natursteinbelag vom Wohnraum über den Schlafraum bis in die ebenerdige Dusche, sowie der exquisite Waschtisch aus Naturstein prägen den Charakter der Räumlichkeiten.

Die nähere Umgebung bietet kulturelle Erlebnisse, ausgeschriebene Rad- und Wanderwege und eine weitere Vielzahl an Ausflugszielen. Die Möglichkeit, sich direkt von Ihrer Wohnresidenz auf dem schönen Wasserweg fortzubewegen ist durch den direkten Zugang zur Steganlage grenzenlos.

Auf dem Gelände der ehemaligen Kammgarnspinnerei, in einem denkmalgeschützten Gebäude, befindet sich unsere exklusive, individuell eingerichtete Ferienwohnung „Haveltraum“.

Der ca. 24m² grosse Wohn- und Essbereich, mit komplett eingerichteter Küche sowie direktem Blick auf die Havel lädt Sie zum Entspannen ein. Der hochwertige Natursteinbelag vom Wohnraum über den Schlafraum bis in die ebenerdige Dusche, sowie der exquisite Waschtisch aus Naturstein prägen den Charakter der Räumlichkeiten.

Die nähere Umgebung bietet kulturelle Erlebnisse, ausgeschriebene Rad- und Wanderwege und eine weitere Vielzahl an Ausflugszielen. Die Möglichkeit, sich direkt von Ihrer Wohnresidenz auf dem schönen Wasserweg fortzubewegen ist durch den direkten Zugang zur Steganlage grenzenlos.

Ausstattung Zimmer

Größe: 48 qm

Belegung max.: 2

Anzahl Schlafzimmer: 1

Tiere willkommen: ja

WLAN: ja

TV: ja

Hinweise zu Haustieren

Haustiere erlaubt

Allgemein: allergikerfreundlich, allergikerger. (tierfrei), behindertenfreundlich(Obj.), behindertengerecht, Doppelbett, ebenerdig, Fahrradraum abschließbar, Fahrstuhl/Aufzug, familienfreundlich, für Monteure geeignet, Heizung, Nichtraucher, Nichtraucherhaus, radfreundlich

Außenanlage: Bootssteg, Fahrradunterstellmöglichkeit, Garten zur Nutzung, hauseigener Strand/Seezugang, Parkplatz, Sitzecke im Garten

Essen & Trinken: Frühstück möglich, Grillmöglichkeit

Freizeit: Boot/Verleih, Fahrradverleih, Radfahren

Küche: Backofen, Gefriermöglichkeit, Küche (offen), Kühlschrank, Spülmaschine

Sanitär: Dusche, Dusche/WC, Haartrockner, WC-Toilette

Service: Bettwäsche, EC-Karten, Frühstücksservice, Handtücher, Internet im öff. Bereich, Tiere nicht erlaubt, Tiere willkommen, Waschmaschine

Technik: CD-Player, DVD-Player, WLAN, Kabel/Sat, TV, TV - Flachbild, Wecker

Allgemeine Lageinformationen

Die Ferienwohnung Haveltraum liegt am Rande der Brandenburger Altstadt, nur 800 m von der Fußgängerzone entfernt. In nur wenigen Minuten ist man zu Fuß, mit dem Rad oder Boot in der Innenstadt. Hier kann man die Fußgängerzone entlang bummeln, eine der vielen alten Kirchen wie den Brandenburger Dom besichtigen oder das Theater besuchen. Die vielen Restaurants laden zu gemütlichen Abenden ein.

Auf dem Gelände der ehemaligen Kammgarnspinnerei wurde über 100 Jahre feinste Wolle und Wollseide hergestellt - heute kann man hier an der Havel das Leben genießen und entspannen. Egal ob man einfach in einem der beiden Gärten, auf der Terrasse oder auf dem Badesteg entspannen möchte - hier findet man Ruhe und Erholung direkt am Wasser, mitten in der Stadt.

Die über 1000 Jahre alte Stadt Brandenburg an der Havel liegt mitten in der Mark Brandenburg zwischen Berlin und Magdeburg. Durch das blaue Band der Havel, Landstraßen und Fahrradwege mit den anderen Städten der Mark verbunden, lädt sie zu Entdeckungstouren zu Wasser und Land ein. Egal ob mit dem Boot, Fahrrad, Auto oder zu Fuß - entdecken kann man überall etwas. Auch Berlin ist mit dem Regionalexpress 1 nur 45 Minuten entfernt.

Entfernungen

Arzt: 1.6 km

Autobahn: 10 km

Badestelle/Gewässer: 40 m

Bäcker: 300 m

Bahnhof: 3 km

Geldautomaten/Bank: 800 m

Bushaltestelle: 200 m

Krankenhaus/Klinik: 1 km

Radweg: 200 m

Restaurant: 1 km

Schwimm-/Spaßbad: 1.6 km

Supermarkt: 300 m

Tourist-Information: 2 km

Straßenbahn/Tram: 500 m

Zentrum: 1 km

Objekt ID: 6-134159