

Appartments zur Münze

Ferienwohnung - Apartment

Brandenburg an der Havel



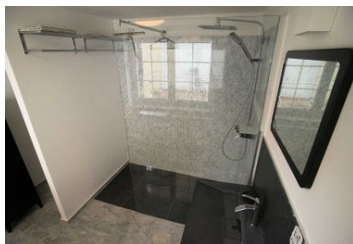
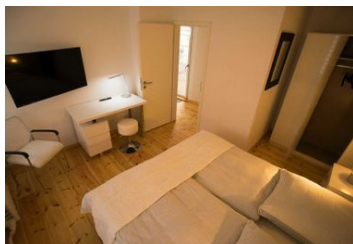
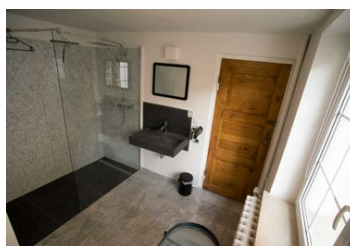
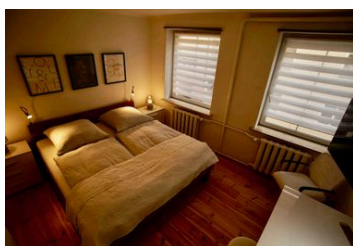
Beschreibung

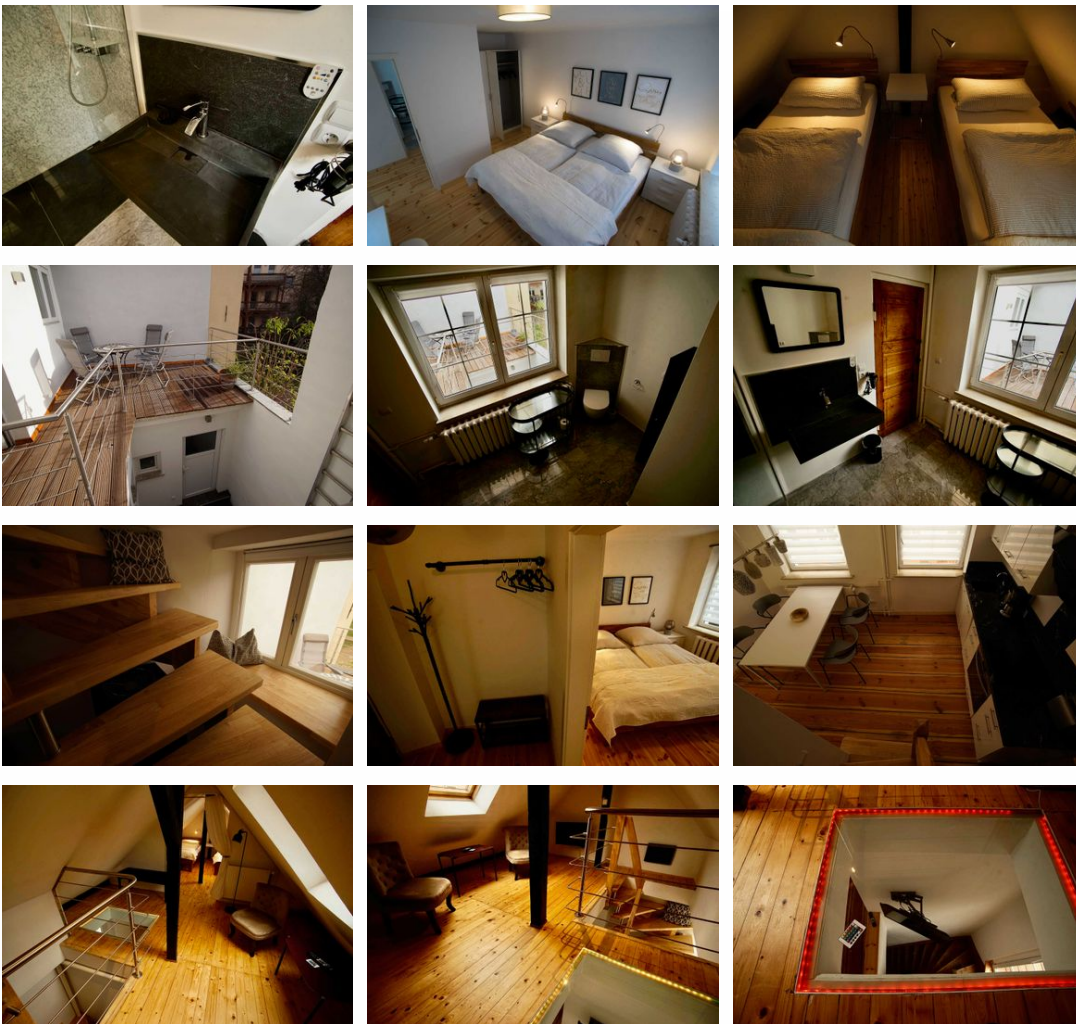
Die Appartments Kleine Münze und Große Münze befinden sich ruhig gelegen in einer kleinen Seitenstraße des Zentrums von Brandenburg an der Havel. Dieses alte ehrwürdige Haus mit Seele wurde 2021 aufwändig saniert. Und bietet den Gästen der Großen Münze in der ersten Etage eine große sonnenreiche Terrasse (südwest) und der Kleinen Münze einen kleinen Innenhof. Von hier kann man gemütlich durch die Stadt schlendern, viele Sehenswürdigkeiten entdecken, in kleinen Boutiquen shoppen gehen oder einfach die Seele baumeln lassen.

Letzte Renovierung: 2021

Sprachen: deutsch

Apartment Große Münze





Für 4 Personen stehen Ihnen zwei Schlafzimmer zur Verfügung. Ein Schlafzimmer ist mit einem Doppelbett ausgestattet, ein weiteres Schlafzimmer über eine großzügige Treppe im ausgebauten Dachgeschoss mit zwei Einzelbetten, welches in einen getrennten Schlafbereich und einen zusätzlichen Wohnbereich mit Fernseher aufgeteilt ist.

Ein modernes Bad mit Dusche mit Fenster steht in der ersten Etage zu Verfügung.

In der gemütlichen Wohnküche befindet sich eine Küchenzeile mit Geschirrspülmaschine, Herd/Ceranfeld, Kühlschrank mit Tiefkühlfach, sowie ein gemütlicher Ess-/Wohnbereich mit Fernseher. Von diesem Raum gelangt man auf die großzügige Sonnterrasse, auf der Gartenmöbeln und Grill für gemütliche Stunden bereitstehen.

Der Fußboden im Bad ist in Marmor gehalten.

Für 4 Personen stehen Ihnen zwei Schlafzimmer zur Verfügung. Ein Schlafzimmer ist mit einem Doppelbett ausgestattet, ein weiteres Schlafzimmer über eine großzügige Treppe im ausgebauten Dachgeschoss mit zwei Einzelbetten, welches in einen getrennten Schlafbereich und einen zusätzlichen Wohnbereich mit Fernseher aufgeteilt ist.

Ein modernes Bad mit Dusche mit Fenster steht in der ersten Etage zu Verfügung.

In der gemütlichen Wohnküche befindet sich eine Küchenzeile mit Geschirrspülmaschine, Herd/Ceranfeld, Kühlschrank mit Tiefkühlfach, sowie ein gemütlicher Ess-/Wohnbereich mit Fernseher. Von diesem Raum gelangt man auf die großzügige Sonnterrasse, auf der Gartenmöbeln und Grill für gemütliche Stunden bereitstehen.

Der Fußboden im Bad ist in Marmor gehalten.

Ausstattung Zimmer

Größe: 80 qm

Belegung max.: 4

Anzahl Schlafzimmer: 2

WLAN: ja

TV: ja

Nichtraucher: ja

Hinweise zu Haustieren

Haustiere nicht erlaubt

Allgemein: familienfreundlich, Heizung, Nichtraucher, Nichtraucherhaus, radfreundlich, separates Grundstück, Terrasse

Außenanlage: umzäuntes Grundstück

Essen & Trinken: Grillmöglichkeit

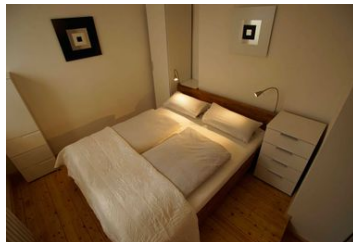
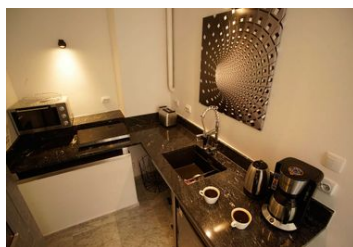
Küche: Backofen, Gefriermöglichkeit, Küche (offen), Kühlschrank, Mikrowelle, separate Küche, Spülmaschine

Sanitär: Bad/WC, Dusche/WC, Haartrockner, WC-Toilette

Service: Bettwäsche, EC-Karten, Internet im öff. Bereich, Safe, Safe, Tiere nicht erlaubt

Technik: WLAN, Kabel/Sat, TV, TV - Flachbild

Appartment Kleine Münze





Für 2 Personen steht Ihnen ein Schlafzimmer (Doppelbett) sowie ein Wohnzimmer und ein modernes Bad (Dusche) mit Fenster zur Verfügung.

In der gemütlichen separaten Küche befindet sich eine Küchenzeile mit Herd/Ceranfeld, Kühlschrank mit Tiefkühlfach und einer Essecke. Der Fußboden in Küche und Bad ist in Marmor gehalten.

Für 2 Personen steht Ihnen ein Schlafzimmer (Doppelbett) sowie ein Wohnzimmer und ein modernes Bad (Dusche) mit Fenster zur Verfügung. In der gemütlichen separaten Küche befindet sich eine Küchenzeile mit Herd/Ceranfeld, Kühlschrank mit Tiefkühlfach und einer Essecke. Der Fußboden in Küche und Bad ist in Marmor gehalten.

Ausstattung Zimmer

Größe: 50 qm

Belegung max.: 2

WLAN: ja

TV: ja

Nichtraucher: ja

Spülmaschine: ja

Hinweise zu Haustieren

Haustiere nicht erlaubt

Allgemein: Doppelbett, familienfreundlich, Heizung, Nichtraucher, Nichtraucherhaus, radfreundlich, separates Grundstück, Terrasse

Außenanlage: umzäuntes Grundstück

Essen & Trinken: Grillmöglichkeit

Küche: Backofen, Gefriermöglichkeit, Küche (offen), Kühlschrank, Mikrowelle, separate Küche, Spülmaschine

Sanitär: Dusche/WC, Haartrockner, WC-Toilette

Service: Bettwäsche, EC-Karten, Internet im öff. Bereich, Safe, Safe, Tiere nicht erlaubt

Technik: WLAN, Kabel/Sat, TV, TV - Flachbild

Allgemeine Lageinformationen

Das Apartment ist in der Neustadt gelegen und befindet sich in unmittelbarer Nähe vieler Sehenswürdigkeiten sowie des Domes St. Peter und Paul. Er ist die Wiege der Mark Brandenburg. Und hier ist auch verbrieft, dass die Stadt Brandenburg Berlin einst das Stadtrecht verliehen hat.

Die Neustadt ist ein Stadtteil von Brandenburg. Von hier gelangt man bequem und angenehm fussläufig zur nahen Dominsel bzw. in die Altstadt, selbst auf Wasserwegen.

Entfernungen

Arzt: 200 m

Autobahn: 8 km

Badestelle/Gewässer: 1.2 km

Bäcker: 100 m

Bahnhof: 1.4 km

Geldautomaten/Bank: 200 m

Bushaltestelle: 200 m

Flughafen: 90 km

Krankenhaus/Klinik: 3.4 km

Radweg: 200 m

Restaurant: 200 m

Schwimm-/Spaßbad: 3.6 km

Strand: 1.2 km

Supermarkt: 300 m

Tourist-Information: 200 m

Straßenbahn/Tram: 400 m

Wanderweg: 50 m

Zentrum: 10 m

Objekt ID: 6-137260